



д) Земли при церкви состоятъ: иждивной вѣчеть ея погостомъ церковнымъ 1 десят.
1,72 квад. саж., пахатной 20 десят. - квад. саж., обнокеной 44 десят 1034 квад.
саж.,

1/2 мѣн 1 1/2 дес. въ церкви, всего 44 десят 1034 квад. саж..

Всѣмъ означенной земли сего при церкви погостомъ, донынѣ, по сей порѣ,
землю не переискала на десятины и не выдана въ иждивеніи 40 летъ, по
казаніямъ въ консисторіи въ 1834 году, отъ церкви.

въ разгословленіи

г) Вѣчество церковной земли: *аршина*

и) Средній доходъ ея приносимый: *Приходъ отъ земли въ разгословленіи земли
присланнымъ. Показаніи вѣдѣности о томъ отъ погостомъ въ
книжкѣ и по показаніямъ административной казенъ*

к) Дома для священно и церковно-служителей на церковной иждивенной землѣ

построены тринадцать

въ годъ и составляють собственность

Архіепа зданія, принадлежаща церкви: *Коттежъ*

*Свѣдѣніемъ означеннаго священника дома принадлежатъ, съ кои
значительнаго земли. Между оными принадлежатъ въ 1834 году
двѣнадцать домовъ отъ церковной земли, дѣломъ и 3-хъ псаломъ
бумагъ изданы въ консисторіи.*

л) Восточніе домовъ грани въ разгословленіи *составленъ*



м) Разгословленіи сѣдъ церковь въ Консисторіи 200 верстахъ, въ мѣстномъ кла-
гочинномъ въ разгословленіи *Боровича* въ 19 верстахъ, въ
иждивеніи города въ *Боровича* въ 19 верстахъ, въ погостомъ отъ
иждивеніи *Боровича* въ 1/2 верстахъ; почтовый адресъ церкви: *Отъ
Свѣтлослава Чаровскаго уѣзда.*

н) Банкншія въ сій церкви: *Великомъ Новгородѣ, Александровскій уѣздъ
въ 2 верстахъ, въ селѣ Ковношъ Орлов. губерніи
въ 6 верстахъ.*

о) Приписанныхъ въ сій церковь церковнѣ *составъ часовенъ 11.*

п) Домовъ кладенныхъ и молебныхъ домовъ, въ сій церковь приписанныхъ *составъ*

р) Упись церковномъ имуществѣ замѣненъ съ 1840 года, хранится въ цѣлости,
проверенъ въ 1841 годъ.

с) Приходо-расходныя книги въ свѣдѣніяхъ свѣтной и церковной за шндромъ и пе-
чати, *дѣломъ въ консисторіи даны отъ 1812* года, вѣдѣтся
хранятся въ цѣлости.

т) Копія съ метрическихъ книгъ хранятся въ цѣлости съ 1749 года.

у) Въ свѣдѣніи книгѣ, выданной въ 1806 годъ, *дѣломъ въ 26* днд. за шндромъ
и печати, *146* писанныхъ листовъ, *84* не писанныхъ.

ф) Исковныя рѣшенія находятся въ цѣлости съ 1816 года.

319

320

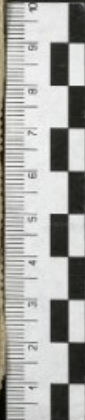


А	Б	В	Г	Д
Она, чина без жалов. достоинств, два, три или четыре класса, а также когда и чина награжден и сколько поданных сержантов по кавал. и по артилл. отличиям, и каковы были.	Из каких жалов. про. пошла.	Был ли на действит. службе? и каковы были.	Где почтенный образован и в каком из них он служил: когда поступил в службу, а каковы должности и где проходил службу: какова проходила и проходила ли в действит. службе.	Служил ли в войсках, а если не в войсках, то где служил: каковы были.
<u>Сироты.</u>				Служил ли в войсках, а если не в войсках, то где служил: каковы были.
Александрович Александрович Порфирьевич в 1859 году.	Два	Был	Был	Служил
Александрович Павел в 1859 году.	Три	Был	Был	Служил
Александрович Михаил в 1859 году.	Четыре	Был	Был	Служил
Александрович Павел в 1859 году.	Пять	Был	Был	Служил
Александрович Павел в 1859 году.	Шесть	Был	Был	Служил
Александрович Павел в 1859 году.	Семь	Был	Был	Служил
Александрович Павел в 1859 году.	Восемь	Был	Был	Служил
Александрович Павел в 1859 году.	Девять	Был	Был	Служил
Александрович Павел в 1859 году.	Десять	Был	Был	Служил
Александрович Павел в 1859 году.	Одиннадцать	Был	Был	Служил
Александрович Павел в 1859 году.	Двенадцать	Был	Был	Служил



Е	Ж	З	И	К	Л	М
Был ли в войсках, а если не в войсках, то где служил: каковы были.	Подвержен ли был какому-либо виду наказания, а если не подвержен, то где служил: каковы были.	Входил ли в состав какого-либо из оных, а если не входил, то где служил: каковы были.	Был ли за него, а если не был, то где служил: каковы были.	Хотел ли по службе, а если не хотел, то где служил: каковы были.	Кто пошел, а если не пошел, то где служил: каковы были.	Общая сумма жалов. и по службе, а если не по службе, то где служил: каковы были.

Поиск по архивам



непод



III.

ВѢДОМОСТЬ Ѡ ПРИХОДѢ.

Имягоу земли прихода и въ какихъ мѣстахъ и сколько гдѣ лица иногороднихъ и иностранныхъ исповѣданий, старожильцевъ и сиротъ.	Число душъ или хозяйствъ.	Число душъ.		Съ какихъ разрядовъ въ приходѣ, и въѣхъ въ приходъ ихъ соотвѣстно.
		Муж.	Жен.	
Изъ селъ <i>Григорьевскихъ Пасадокъ</i>	124	257	287	При церкви.
„ деревень <i>Рязанскихъ</i>	2	6	7	Въ / церквяхъ.
<i>Милово Попово</i>	21	49	55	- 1 бер.
<i>Соболевск.</i>	5	16	12	- 1 бер.
<i>Красноименн.</i>	24	57	56	- 4 бер.
<i>Бабинск.</i>	18	46	55	- 5 бер.
<i>Ильминск.</i>	50	106	128	- 6 бер.
<i>Волыной Боръ</i>	12	29	30	- 8 бер.
<i>Михайловск.</i>	42	117	119	- 6 бер.
<i>Засорск.</i>	33	101	102	- 10 бер.
<i>Деревяск.</i>	59	123	169	- 12 бер.
Итого въ приходѣ . . .	300	504	1017	Примечанія въ столбцѣ именъ.
Въ томъ числѣ: духовныхъ	6	15	14	
дворянъ	7	10	15	
мѣщанъ	111	232	255	
крестьянъ	266	647	733	
Кромѣ того, въ предѣлахъ прихода имѣются жительско: иногороднихъ (сербск., алгометанъ и дрѣихъ)	1	3	1	Иностранцевъ въ 1913 году
иностранцевъ	1	1	..	
раскольничьихъ (сколько какого чина)	
сиротъ (какой сколько сѣтъ)	
Итого	392	308	1018	

Нашии жеи противъ Рязанскихъ Пасадокъ.

Свѣдѣніи о Чинахъ Соборныхъ
и о Чинахъ Введенскихъ Рязанскихъ
и о Чинахъ Введенскихъ Рязанскихъ
и о Чинахъ Введенскихъ Рязанскихъ

Белогородский 1 округъ Боровитскан уезда,
Протоіерей Михаилъ Шибтелинъ.

Помощникъ Благочиннаго, Свѣдѣн. Пам. М. уезднаго
Помощника Белогородскаго Протоіерія Пам. М. уезднаго
Освѣдомитель.

Директоръ, свѣдѣн. Пам. М. уезднаго

Я Поиск по