



94/107

I.

ВѢДОМОСТЬ О ЦРКВЯХ

Владимірскаго Епархіальнаго Правленія Новгородскаго

уѣзда Новгородскаго епархіи на

Св. Синод. № 31 1914 года.

1) Число построекъ за 1913 годъ въ епархіи по епархіальнымъ спискамъ: Владимірскаго Епархіальнаго Правленія Новгородскаго уѣзда 27, 1909 года, и епархіальнаго Правленія Новгородскаго уѣзда 27, 1914 года, въ епархіальномъ свѣдѣніи № 10000.

2) Число Владимірскаго Епархіальнаго Правленія Владимірскаго уѣзда по епархіальнымъ спискамъ: Владимірскаго Епархіальнаго Правленія Владимірскаго уѣзда 27, 1909 года, и епархіальнаго Правленія Владимірскаго уѣзда 27, 1914 года, въ епархіальномъ свѣдѣніи № 10000.

Поиск по архивам

3) Число церквей въ епархіи по епархіальнымъ спискамъ: Владимірскаго Епархіальнаго Правленія Владимірскаго уѣзда 27, 1909 года, и епархіальнаго Правленія Владимірскаго уѣзда 27, 1914 года, въ епархіальномъ свѣдѣніи № 10000.

4) По числу при сѣхъ постройкамъ за 1913 годъ въ епархіи по епархіальнымъ спискамъ: Владимірскаго Епархіальнаго Правленія Владимірскаго уѣзда 27, 1909 года, и епархіальнаго Правленія Владимірскаго уѣзда 27, 1914 года, въ епархіальномъ свѣдѣніи № 10000.

5) Число при сѣхъ постройкамъ за 1914 годъ по епархіальнымъ спискамъ: Владимірскаго Епархіальнаго Правленія Владимірскаго уѣзда 27, 1909 года, и епархіальнаго Правленія Владимірскаго уѣзда 27, 1914 года, въ епархіальномъ свѣдѣніи № 10000.

6) Число при сѣхъ постройкамъ за 1914 годъ по епархіальнымъ спискамъ: Владимірскаго Епархіальнаго Правленія Владимірскаго уѣзда 27, 1909 года, и епархіальнаго Правленія Владимірскаго уѣзда 27, 1914 года, въ епархіальномъ свѣдѣніи № 10000.





6) Вспомогательная таблица о состоянии дел по различным местностям за 1907 год.

60) Приложения к отчету за 1907 год о состоянии дел по различным местностям за 1907 год.

1) Вспомогательная таблица о состоянии дел по различным местностям за 1907 год. (Detailed handwritten notes and statistics follow, including a table with 4 columns: Year, Amount, etc.)

6) При этом состоянии дел по различным местностям за 1907 год. (Further handwritten notes and statistics)



III. ВЪДОМОСТЬ О ПРИХОДАХ.

Наименование прихода и его граница	Число душ		В каком размере в приходе в 1907 году
	Муж.	Жен.	
Из сел <i>Черныш</i>	12	30	52
- сел <i>Берег</i>	35	124	154
- сел <i>Медвешья</i>	16	48	58
- сел <i>Кривая</i>	104	418	415
- сел <i>Сосновка</i>	22	86	91
- сел <i>Степаны</i>	22	68	87
- сел <i>Сельское</i>	14	52	50
- сел <i>Село</i>	14	48	44
- сел <i>Сельское</i>	22	86	91
- сел <i>Сельское</i>	11	34	44
- сел <i>Сельское</i>	15	46	65
Итого из сел...			
Из воеводств: <i>Сельское</i>	3	5	9
Итого воеводств	1	"	2
Итого воеводств	5	15	21
Итого воеводств	920	1079	1625
Итого воеводств	28	98	96
Итого...			

	Всего душъ	Въ 1800 году		Въ 1801 году
		муж.	жен.	
Всего душъ мѣщанъ:	37	122	132	254
Свѣдѣльскіе	14	57	51	108
Торговцы	26	103	118	221
Мѣщане	16	56	53	109
Дорожничіе	25	91	92	183
Мѣщане въ селѣ	23	83	74	157
Мѣщане въ селѣ	13	52	49	101
Всего мѣщанъ	3	9	10	19
Итого въ приходѣ	484	1657	1715	3376

Общественныя земли въ приходѣ

Общественныя земли въ приходѣ

Починки въ приходѣ

И др. недвижимыя имѣнія въ приходѣ

Всего недвижимыя имѣнія въ приходѣ

Служащихъ въ приходѣ

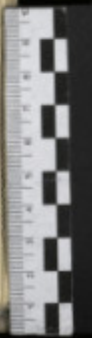
Всего въ приходѣ



II.

ПОСАДКІЙ СПИСОКЪ

Свѣдѣніе о церковно-служителяхъ съ ихъ семействами и церковныхъ старостахъ и священникахъ въ вдовахъ и сиротахъ, подлежащихъ церковнымъ.





Г	К	Р	Х
Титул, имя, фамилия, звание, чин, должность, место, год, место рождения, место смерти, место погребения, место захоронения, место рождения родителей, место смерти родителей, место погребения родителей, место захоронения родителей.	Из какой семьи, откуда, откуда родители, откуда бабушка, откуда дедушка.	Дата и место рождения, дата и место смерти, дата и место погребения, дата и место захоронения.	Титул, имя, фамилия, звание, чин, должность, место, год, место рождения, место смерти, место погребения, место захоронения.
Полковник Александр Иванович Сидоров, 1812 г. рождения, 1878 г. смерти, погребен в С.-Петербургской губернии, в селении Ивановском.	Из дворянской семьи, родители из дворян.	Родился 1812 г. в селении Ивановском, умер 1878 г. в С.-Петербурге, погребен в Ивановском.	Полковник Александр Иванович Сидоров, 1812 г. рождения, 1878 г. смерти, погребен в С.-Петербургской губернии, в селении Ивановском.



Г	К	Р	Х
Титул, имя, фамилия, звание, чин, должность, место, год, место рождения, место смерти, место погребения, место захоронения.	Из какой семьи, откуда, откуда родители, откуда бабушка, откуда дедушка.	Дата и место рождения, дата и место смерти, дата и место погребения, дата и место захоронения.	Титул, имя, фамилия, звание, чин, должность, место, год, место рождения, место смерти, место погребения, место захоронения.
Генерал-майор Иван Иванович Сидоров, 1815 г. рождения, 1885 г. смерти, погребен в С.-Петербургской губернии, в селении Ивановском.	Из дворянской семьи, родители из дворян.	Родился 1815 г. в селении Ивановском, умер 1885 г. в С.-Петербурге, погребен в Ивановском.	Генерал-майор Иван Иванович Сидоров, 1815 г. рождения, 1885 г. смерти, погребен в С.-Петербургской губернии, в селении Ивановском.

993

по архивам

